

# Aplicación de 3M™ Filtek™ Universal Pink Opaque



**Dr. Javier Lema**

- Doctor en Odontología, Universidad de Guayaquil
- Magister en Odontología con especialización en “Rehabilitación oral”, Universidad Andrés Bello, Santiago, Chile

## Sobre el caso:

Paciente asiste a consulta con amalgama desadaptada clase I con caries recurrente.

## Desafío:

En el momento de cambiar restauraciones en amalgama que presentan caries recurrente, el sustrato de la dentina en ocasiones se encuentra pigmentado y con dentina reparativa que dificulta el resultado estético.

## Resultado:

El paciente quedó muy satisfecho con el resultado; ya que al usar la resina 3M™ Filtek™ Universal Pink Opaque en combinación de los otros tonos, se logra mimetizar sustratos difíciles alcanzando excelentes resultados.



**Antes**



**Después**

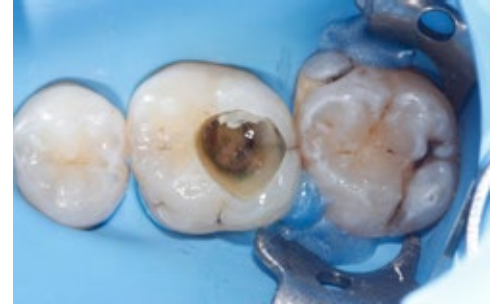
## Caso Clínico I



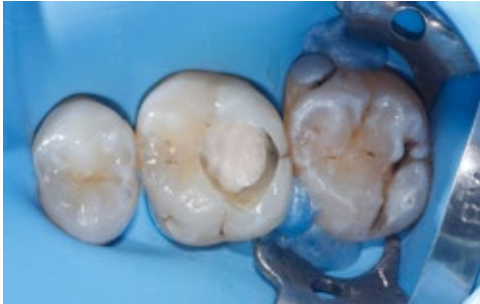
**Fig. 1** - Se evidencia amalgama desadaptada que requiere cambio.



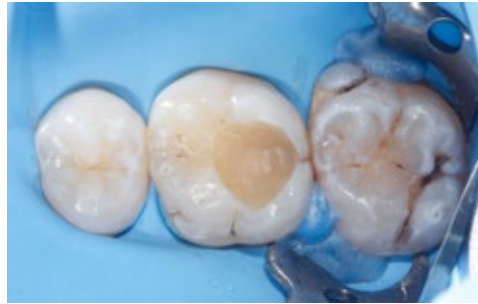
**Fig. 2**- Se realizó remoción de amalgama evidenciándose tejido pigmentado con caries recurrente.



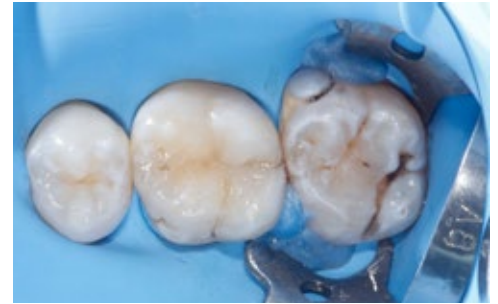
**Fig. 3** - Se realizó remoción de caries, y técnica de grabado selectivo y colocación de adhesivo 3M™ Single Bond Universal



**Fig. 4** - Aplicación de primer incremento de 3M™ Filtek™ Universal Pink Opaquer de espesor máximo de 1mm, y posterior polimerización por 20 segundos con lámpara de fotocurado 3M™ Elipar™ DeepCure -L



**Fig. 5** - Se logró mimetizar el sustrato pigmentado y se aplica una capa de Filtek Universal color A2 por técnica incremental.



**Fig. 6** - Se realiza por técnica incremental, anatomía primaria y secundaria con respectiva polimerización de cada incremento con la lámpara de fotocurado 3M™ Elipar™ DeepCure -L



**Fig. 7** - Resultado satisfactorio y estético. Observándose una alta estética y un brillo superior.