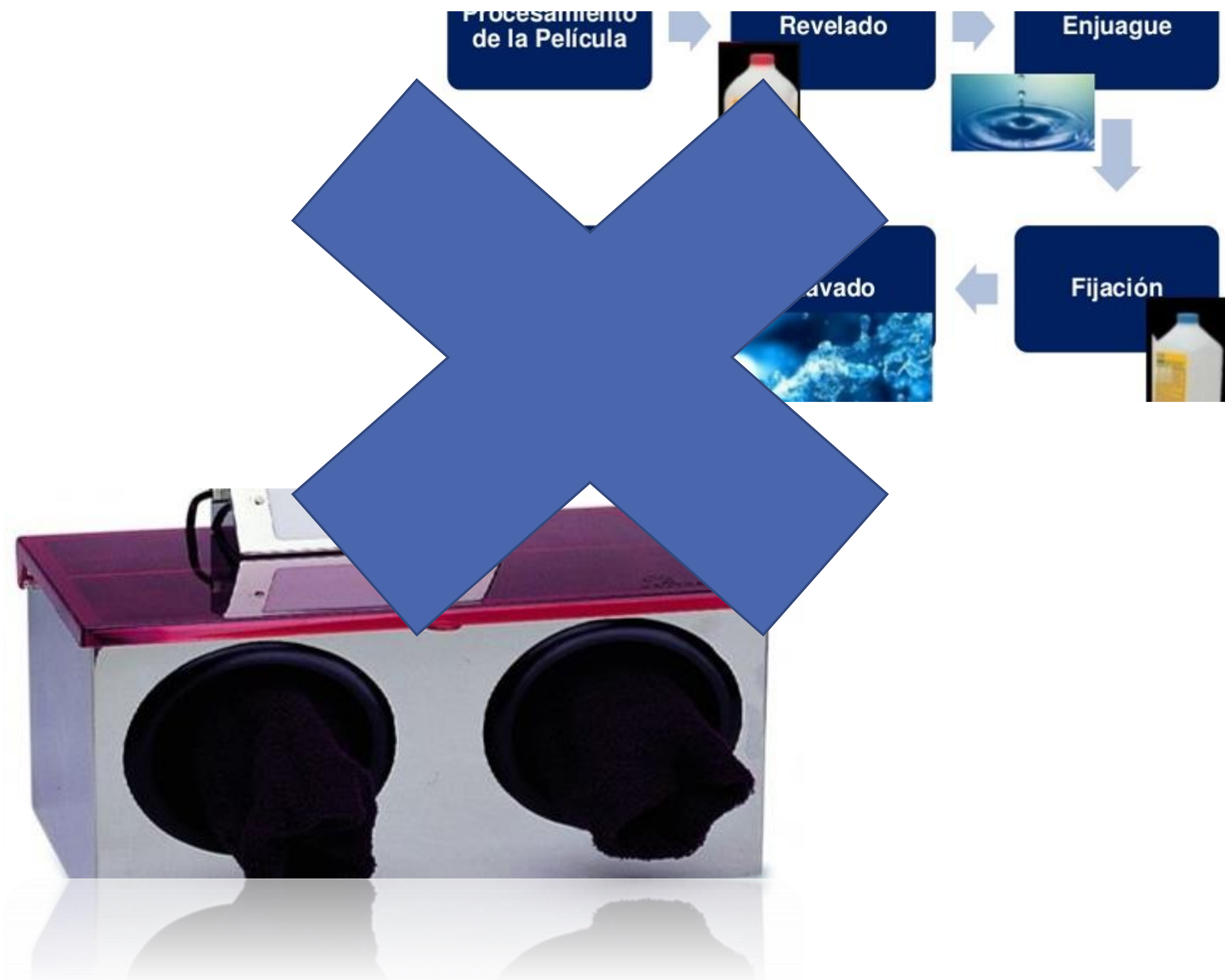


# SCAN X



## Información

MARCA: Air Techniques



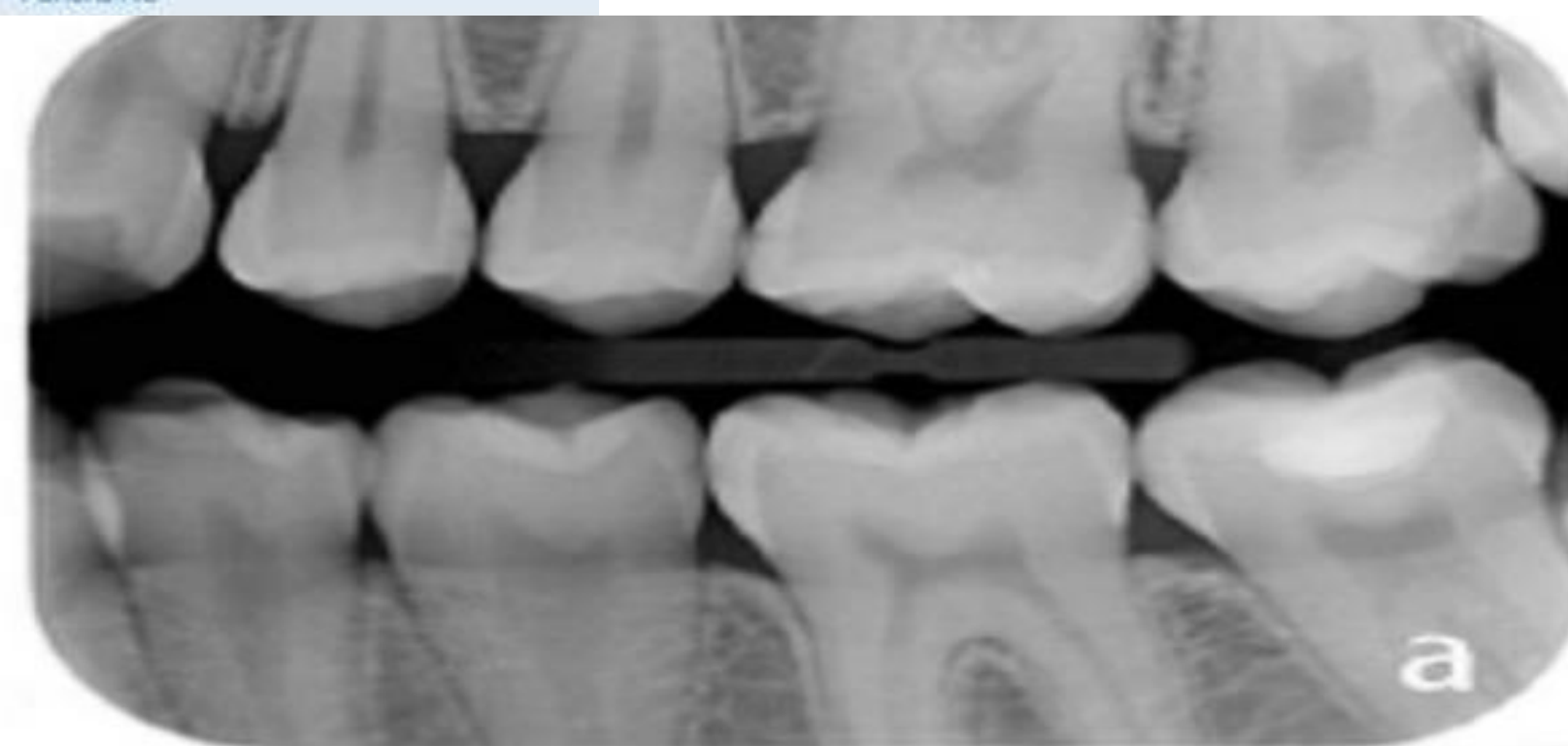
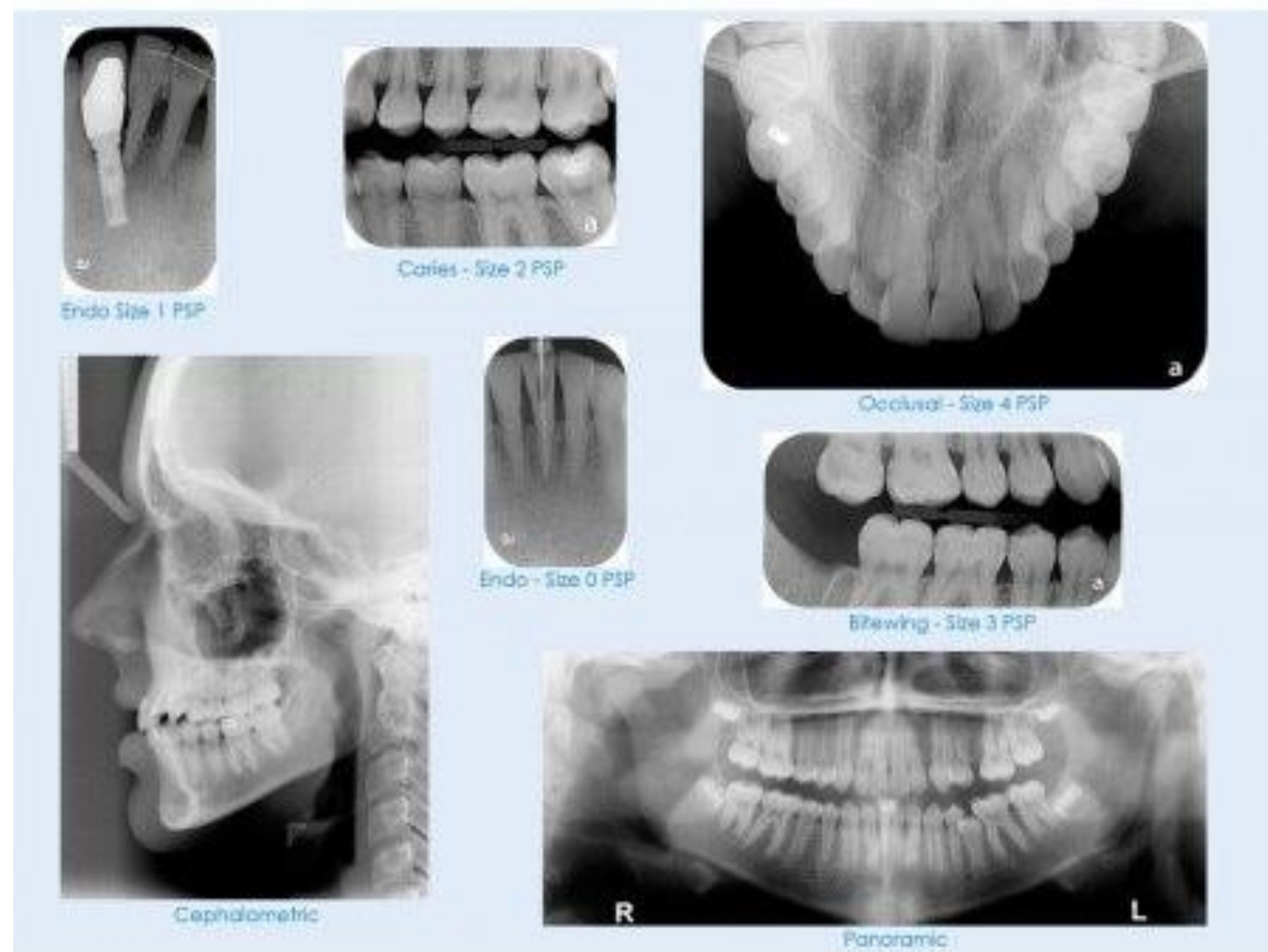
Instalación y manejo Fácil a comparación de otros equipos. Elimina los procesos largos y costosos de revelado de películas y los inconvenientes de sus productos químicos.



Las Placas Fosfóricas cuentan con tecnología automática de lectura y borrado. Por lo cual están listas para ser utilizadas nuevamente



Las Placas Fosfóricas con las que cuenta el ScanX son duraderas y pueden reutilizarse cientos de veces.



ScanX PSP Size 2

ScanX tiene una superficie activa del 100%. Esto significa que captura casi el 40% más de la anatomía. En comparación a equipos similares.

Imágenes nítidas y claras, Intraorales y extraorales, con una resolución de hasta 20 lp/mm .

ayuda a minimizar un 50%  
y 80% la radiación a sus  
pacientes y personal.



Lo cual ayuda a eliminar la  
necesidad de repetir las  
tomas, minimizando así la  
exposición global de sus  
pacientes



# SCANX DUO

Tamaños 0,1,2,3 y 4 para  
pacientes de todas las edades y  
anatomías

# SCANX INTRAORAL

Toma imágenes 0,1,2,3 y 4; además  
toma Panorámico



# SCANX CLASSIC

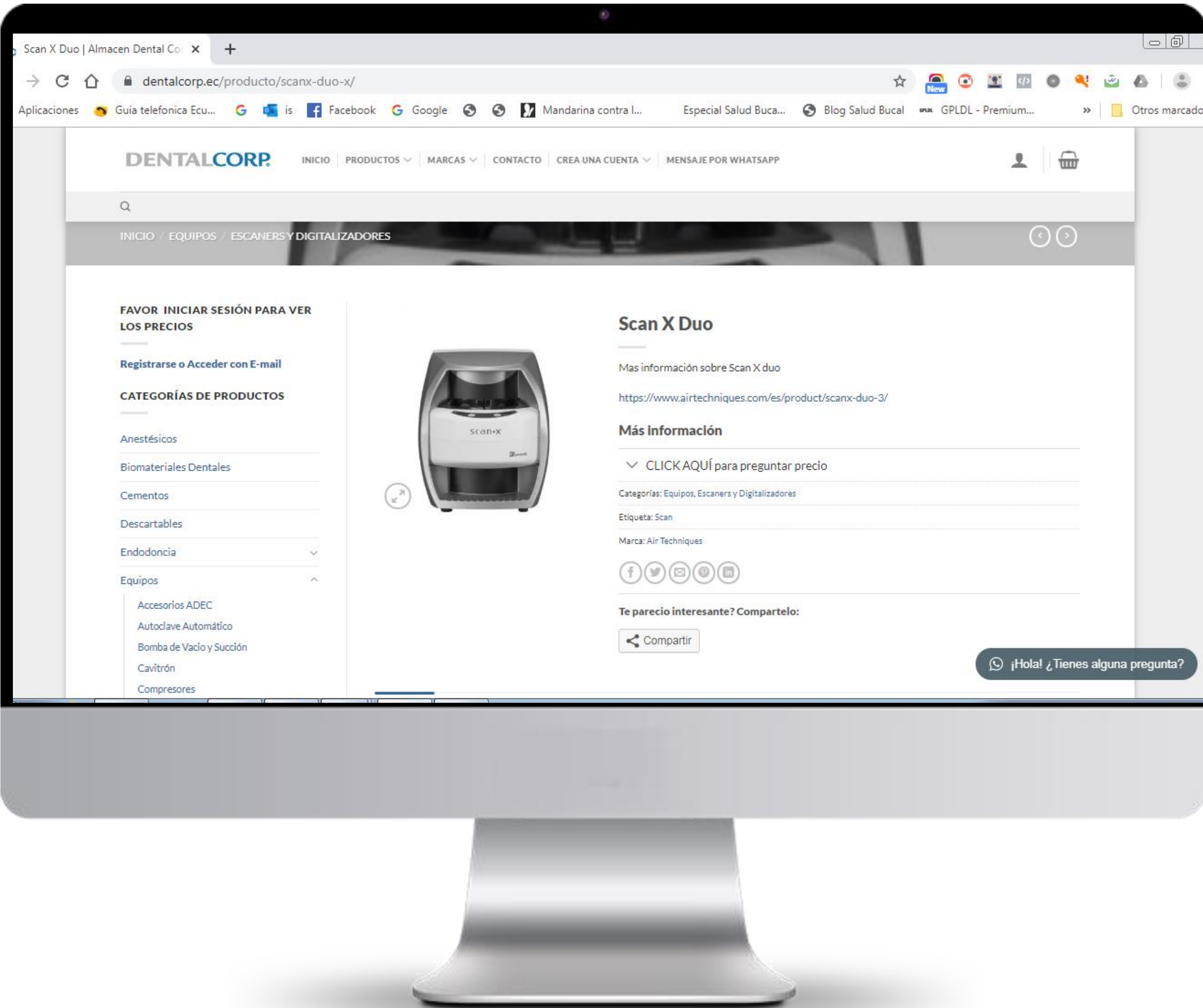


Captura imágenes intraorales 0, 1, 2, 3 y 4, extraorales, panorámicas, cefalométricas y PSP ATM.



# Especificaciones de ScanX

Descripción	N.º de parte	Resolución real / Resolución teórica	Carril de escaneo / Tamaños de PSP	Dimensiones (largo x ancho x alto)	Puerto:	Peso
ScanX Duo	D1000T	Hasta 20 pl/mm (1000 ppp) U hasta 40 pl/mm (2000 ppp)	2 carriles Tamaños intraorales 0-4 Imágenes centrales	pulgadas: 12 x 10 x 10,375 cm: 30 x 25 x 26	USB	21,5 lb 9,75 Kg
ScanX intraoral	F3600T	Hasta 18 pl/mm (1000 ppp) Hasta 40 pl/mm (2000 ppp)	4 carriles Tamaños intraorales 0-4 Imágenes centrales	pulgadas: 15,5 x 15,5 x 16 cm: 39,4 x 39,4 x 40,6	USB	44 lb 20 kg
ScanX Classic	F3700T	Hasta 18 pl/mm (900 ppp) Hasta 40 pl/mm (2000 ppp)	4 carriles, Tamaños intraorales 0-4 y Tamaños extraorales PAN, CEF y ATM Imágenes centrales	pulgadas: 15,5 x 15,5 x 24,5 cm: 39,4 x 39,4 x 62,2	USB	51 libras 23,1 kg



## Atención al Cliente

Av. Pérez Guerrero Oe-316 y Versalles, Ed. Torres Profesionales –  
Local Comercial

(2) 2528 058 | 099 400 251

[atencionalcliente@dentalcorp.ec](mailto:atencionalcliente@dentalcorp.ec)

[www.dentalcorp.ec](http://www.dentalcorp.ec)

